

«СОГЛАСОВАНО»

И.о.начальник управления
образования администрации
муниципального образования
Ленинградский район

О.В.Казимир
_____ 2024г.



«УТВЕРЖДАЮ»

Заведующий МБДОУ детский
сад №27 станицы Крыловской
муниципального образования
Ленинградский район

В.А.Нестерова
_____ 2024г.



«СОГЛАСОВАНО»

Начальник ОГИБДД Отдела
МВД России по
Ленинградскому
району

Б.А.Самойленко
_____ 2024г.



ПАСПОРТ

дорожной безопасности образовательной организации

(типовой)

Муниципальное бюджетное дошкольное образовательное учреждение
детский сад № 27 станицы Крыловской муниципального образования

Ленинградский район

(наименование образовательной учреждения)

2024 год

Общие сведения

Муниципальное бюджетное дошкольное образовательное учреждение
детский сад № 27 станицы Крыловской муниципального образования
Ленинградский район
(полное наименование образовательной организации)

Тип образовательной организации

Юридический адрес: 353764 Краснодарский край Ленинградский район
станция Крыловская улица Энгельса 136

Фактический адрес: 353764 Краснодарский край Ленинградский район
станция Крыловская улица Энгельса 136

Руководители образовательной организации:

Директор (заведующий) Нестерова Виктория Александровна 89184535698
(фамилия, имя, отчество) (телефон)

Ответственные работники

муниципального органа образования:

ведущий специалист

управления образования

(фамилия, имя, отчество)

(телефон)

Ответственные от Госавтоинспекции:

Начальник ОГИБДД Отдела МВД

России по Ленинградскому району

Майор полиции Е.А.Самойленко

(фамилия, имя, отчество)

Инспектор по пропаганде БДД

Отдела МВД России по

Ленинградскому району Гавва Т.А.

(фамилия, имя, отчество)

(телефон)

89183755540

Ответственные работники за мероприятия по

Профилактике детского травматизма:

педагог-психолог Кузько Т.С.

(фамилия, имя, отчество)

(телефон)

89183725838

Руководитель или ответственный

работник дорожно-эксплуатационной

организации, осуществляющей

содержание УДС:

Глава администрации Крыловского сельского поселения

Деркач О.А.

(фамилия, имя, отчество)

89189763990

(телефон)

Руководитель или ответственный
работник дорожно-эксплуатационной
организации, осуществляющей
содержание ТСОДД :

Глава администрации Крыловского сельского поселения

Деркач Олег Анатольевич

(фамилия, имя, отчество)

89189763990

(телефон)

Количество обучающихся воспитанников 56 человек

Наличие уголка по БДД – общий информационный уголок для родителей 1,
расположен у входа в третью группу, и 3 уголка с игровыми центрами по
обучению ПДД для дошкольников в каждой группе.

В наличии класса по БДД нет

Наличие автогородка (площадки) по БДД имеется мобильный автогородок

Наличие автобуса в ДООУ нет

Время занятий в образовательной организации :

07час.15мин. – 17 час. 45мин. (период)

Телефоны оперативных служб:

Оперативный дежурный ЕДДС

8(86145)7-35-88,112

Отделение УФСБ РФ по Краснодарскому краю в ст. Павловской,

8(96191)5-11-54;5-10-20

ПСЧ-123 Ленинградского гарнизона пожарной охраны

01 (101), 8(86145)7-32-01

ОВО по Ленинградскому району филиала ФГКУ «УВО ВНГ России по
Краснодарскому краю» (Росгвардия)

8(86145)7-01-70

Скорая помощь МБУЗ «Ленинградская ЦРБ»

03 (103)

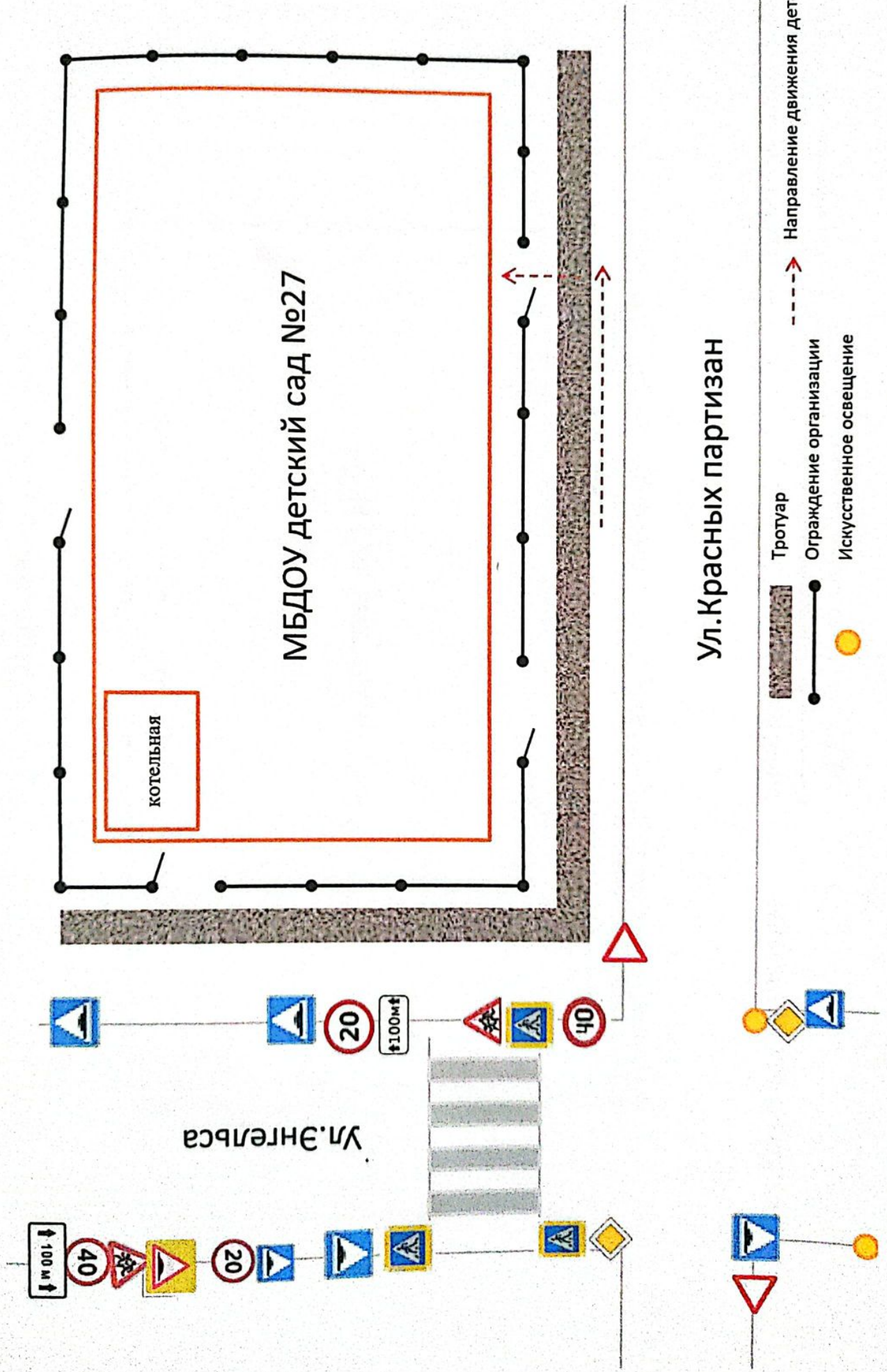
Крыловская участковая больница

8(86145)7-6

Содержание.

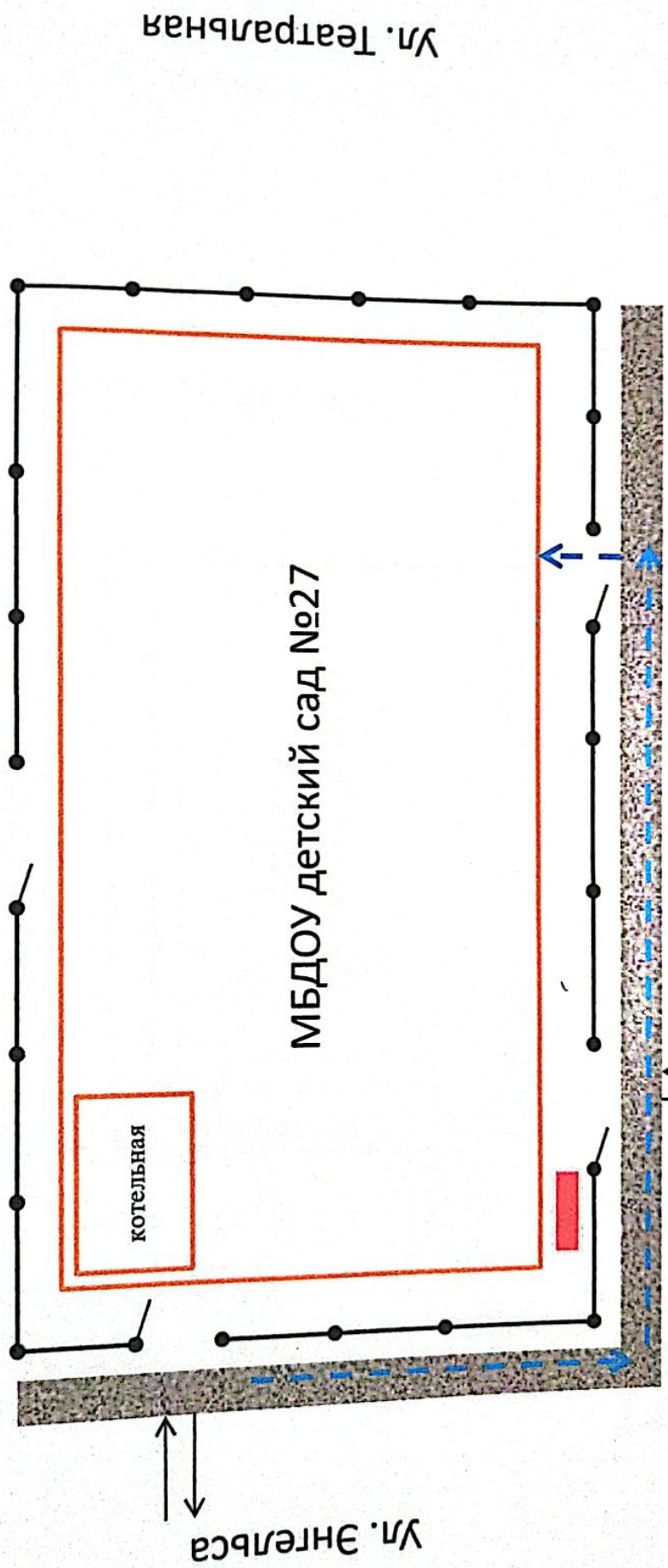
- 1) Района расположения МБДОУ №27,
пути движения транспортных средств и детей
- 2) Пути движения транспортных средств к местам разгрузки/погрузки и рекомендуемые пути передвижения детей по территории МБДОУ № 27
- 3) Схема организация дорожного движения в непосредственной близости от МБДОУ №27с размещением соответствующих технических средств, маршруты движения детей и расположение парковочных мест;
- 4) Схема организации дорожного движения в непосредственной близости к МБДОУ №27

Схема организации дорожного движения в непосредственной близости от МБДОУ №27 с размещением соответствующих технических средств, маршруты движения детей и расположение парковочных мест



Пути движения транспортных средств к местам разгрузки/погрузки и рекомендуемые пути передвижения детей по территории МБДОУ №27

Ул. Озерная



↑ ↓
Въезд/выезд
грузовых транспортных средств

— — — — —
Направление движения детей

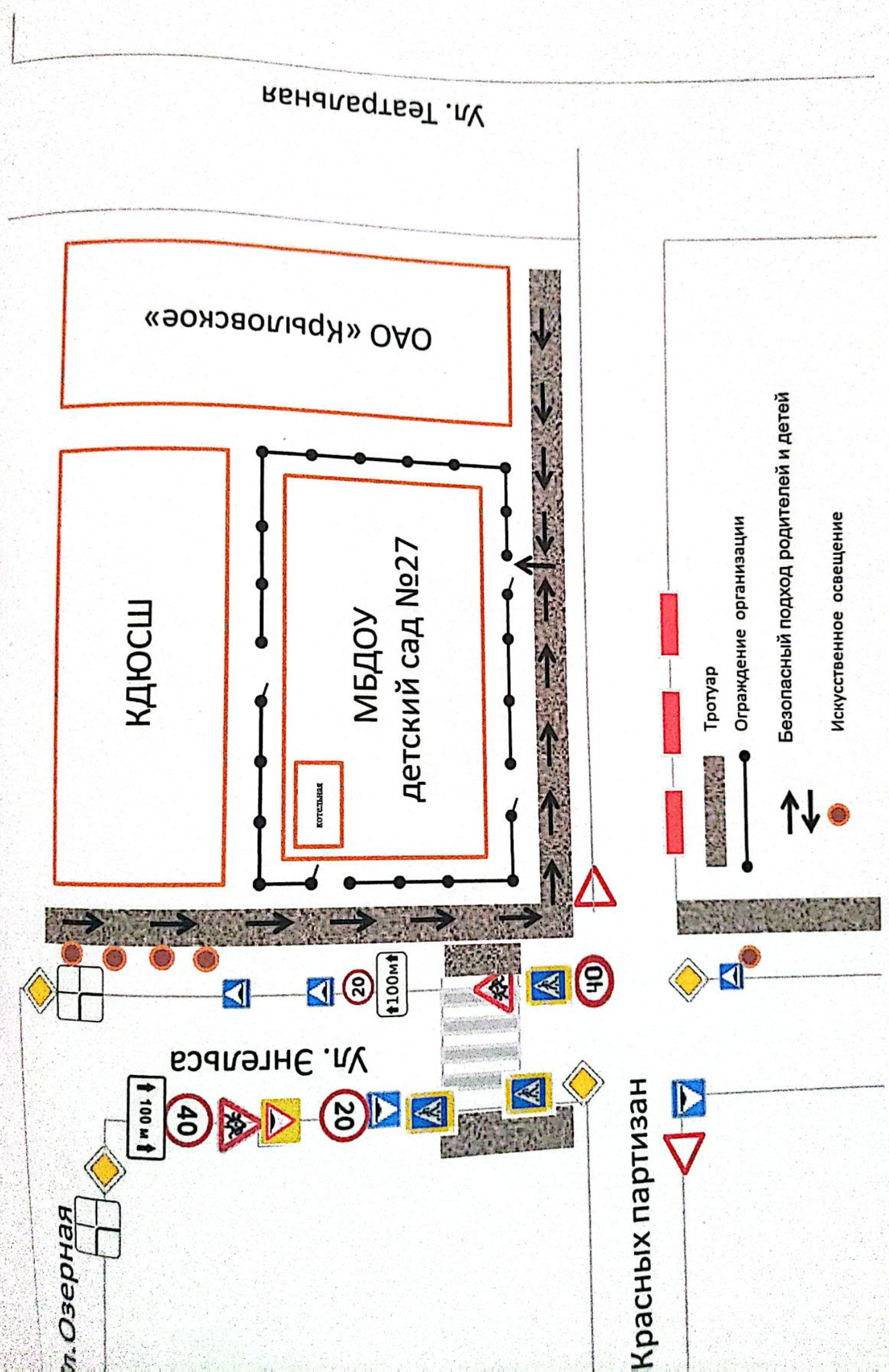
■ Тротуар
● — ● Ограждение организации
■ Место погрузки/разгрузки

Ул. Красных партизан

**Района расположения МБДОУ №27,
пути движения транспортных средств и детей**



**Схема организации дорожного движения
в непосредственной близости к МБДОУ №27**



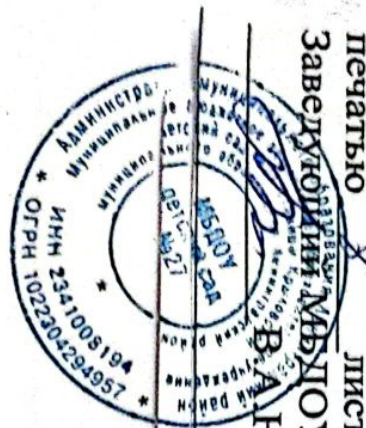
№ 1691097788


ОУО «ИДРИНОВСКОЕ»



100 М
100 М

100 М



Прошито, пронумеровано и скреплено
 печатью  листов
 Заведующий МБДОУ № 27
 В.А. Нестерова

УЧЕТНАЯ КАРТА



МБДОУ № 27 ИДРИНОВСКОЕ

ИДРИНОВСКОЕ